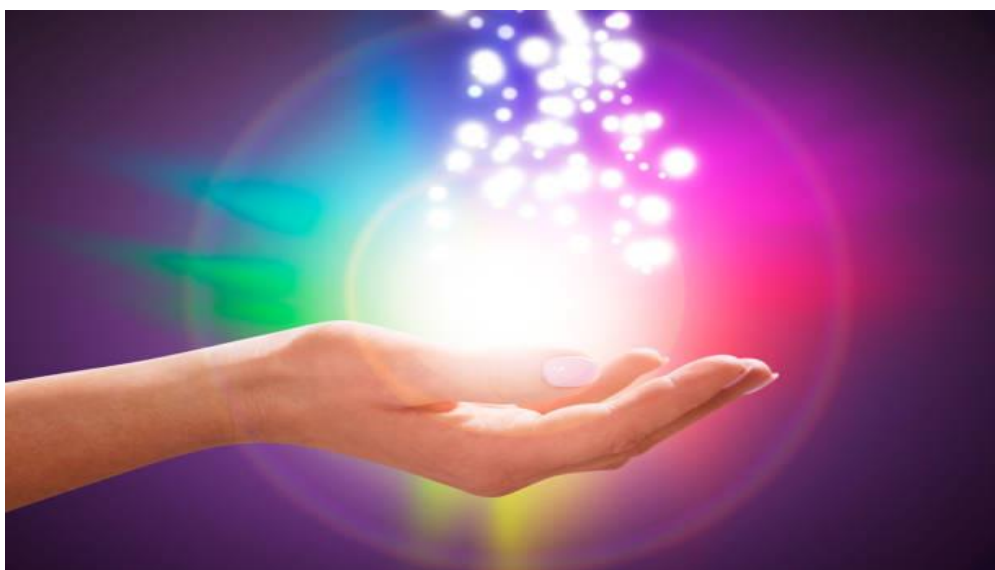


Πώς λειτουργεί η Ενεργειακή Θεραπευτική



1. **Ο στόχος της είναι η αιτία** του συμπτώματος. Δηλαδή λειτουργεί ολιστικά, και όχι συμπτωματικά. Μπορεί να υποχωρεί ταυτόχρονα το σύμπτωμα, όμως η παρέμβαση γίνεται στο ενεργειακό πεδίο της αιτίας που το δημιουργήσε. Για τον ίδιο λόγο συνήθως, μετά τις συνεδρίες, παρατηρούνται βελτιώσεις και σε άλλα θέματα ή συμπεριφορές.
2. **Η επίδραση ξεκινάει από το ευρύτερο** ενεργειακό πεδίο και πάει στο σώμα, και από το βαθύτερο στο πιο επιφανειακό. Αυτή η αλλαγή συχνότητας είναι απαραίτητη, καθώς όπως έχει δηλώσει και ο Αϊνστάιν μέσω της κβαντικής φυσικής, «*κανένα πρόβλημα δεν μπορεί να επιλυθεί από την ίδια ενεργειακή συχνότητα που το δημιούργησε*».
3. **Λειτουργεί αθροιστικά**. Τα αποτελέσματα κάθε συνεδρίας, προστίθενται σε εκείνα της προηγούμενης, διατηρώντας τη δράση τους στην πάροδο του χρόνου.
4. **Με παρατήρηση** και καταγραφή κάθε βελτίωσης, επιτυγχάνεται μεγαλύτερη εδραίωση του αποτελέσματος. Ωφελείται έτσι ο “θεραπευόμενος” πιο πολύ, επειδή η παρέμβαση αρκετές φορές γίνεται και στο ασυνείδητό του, δηλαδή στο πεδίο των πυρηνικών πεποιθήσεων και συμβάντων.
5. **Ανασύρονται πληροφορίες** κατά τη διάρκεια της συνεδρίας, οι οποίες όταν ο «θεραπευόμενος» τις εφαρμόζει, συμβάλλουν στην αμεσότερη βελτίωσή του και στη γείωση της νέας κατάστασης.
6. **Είναι εμπιστευτικό** ό,τι γίνεται ή λέγεται κατά τις συνεδρίες, και ουδέποτε αναφέρεται το όνομα «θεραπευόμενου» σε έρευνες, αναφορές εργασιών ή στατιστικές.
7. **Κάθε βελτίωση επιδρά θετικά σε όλους** είτε φαίνεται άμεσα είτε όχι, επειδή άρχεται από το Συμπαντικό πεδίο, που είναι το κβαντικό πεδίο της ενότητας των πάντων.